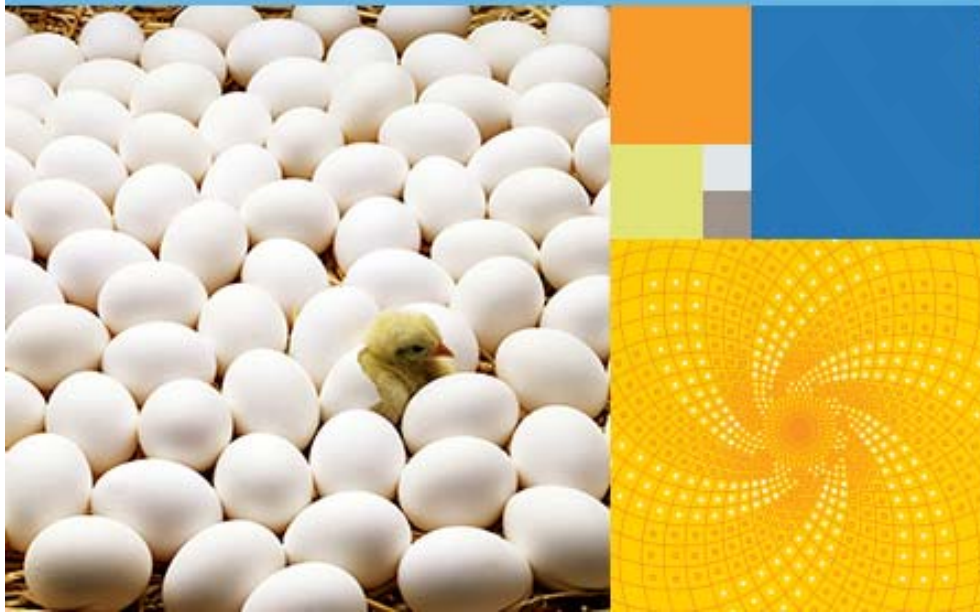




Knowledge grows

# Eesmärk rohumaadelt - 10 000 kg KA/ha! Utopia või reaalsus?

Marek Linnutaja, 20.02.2019, Türi



Rohumaa saak sõltub paljudest asjadest,  
väetamine on ainult üks nendest



# Rohumaade väetised, Yara tootevalik



# YaraMila® NPK(S) väetised = kvaliteet



- väga hea ja ühtlase kvaliteediga graanulid
- kõik toitained samas graanulis
- sisaldab seleeni ning puuduvad raskemetallid
- mis on lubatud kirjutatud koti peale, see ON ka kotis
- praktiliselt puudub tolm, mis ummistaks külvikuid
- ei teki tükke – väetis "jookseb" hästi külvikus
- püsiv kvaliteet ladustamisel, mis ei kao ajas
- lendab kaugemale ning ühtlane laotatavus - CV koefitsent
- Yara tegeleb alati reklamatsioonidega, kui neid peaks olema

# YaraMila® NPK(S) 20-5-15 (7,5 SO<sub>3</sub>) + B, Se



- sisadab kaaliumit ja väävlit. Samuti on koostises rohumaadele vajalikud mikroained - boor ja seleen
- sobib väga hästi **kevadest esimeseks väetamiseks**
- põldudele, kus hea fosfori ja rahuldav kaaliumi sisaldus
- rohumaade väetamine kevadel
  - esimese niite väetamine 270-500 kg/ha
  - teise niite väetamine 180-400 kg/ha
  - kolmanda niite väetamine 100-200 kg/ha
  - lägal baseeruvate rohumaade täiendväetamiseks 270-450 kg/ha

# YaraMila® NK(S) 22-14 (7,5 SO<sub>3</sub>) + 1,2MgO+B,Se,Zn



- rohkelt kaaliumit sisaldav NK väetis, mis sobib hästi just suviseks rohumaade väetamiseks
- YaraMila® NK 22-14 on rohumaade **2. ja 3. niite väetis**
- väetamise normid: 2. ja 3. niide 100-300 (500) kg/ha
- sobib maadele, kus kaaliumi vajadus on suur ning tarvet fosfori järele ei ole
- sobib väga hästi ka lägal baseeruvate põldude täiendväetamiseks
- väetis sisaldab rohumaadele vajalikke väävlit ja boori ning loomadele olulisi magneesiumit, tsinki ja seleeni

# YaraMila® NPK(S) rohumaa väetised sisaldavad:



## Väävel

- parandab lämmastiku omastatavust kultuuri poolt
- aitab kaasa proteiinide moodustamisele

## Boor

- rohumaa saagi kujunemiseks oluline komponent
- mõjutab õitsemist ja seemnete moodustamist
- ristikule vajalik toitaine

## Seleen

- nii inimestele kui loomadele ülimalt vajalik toitaine
- hoolitseb et loomadel ei tekiks lihasdüstroofiat
- vähendab viljakus probleeme ning udara põletikke
- parandab kasvamise algetapis vasikate elujõulisust



# YaraMila® NK 22-14 lisaks veel = MgO+Zn



## Magneesium

- lisab lehtedele rohelist ja selle kaudu parandab saaki
- vajalik mikroaine loomadele








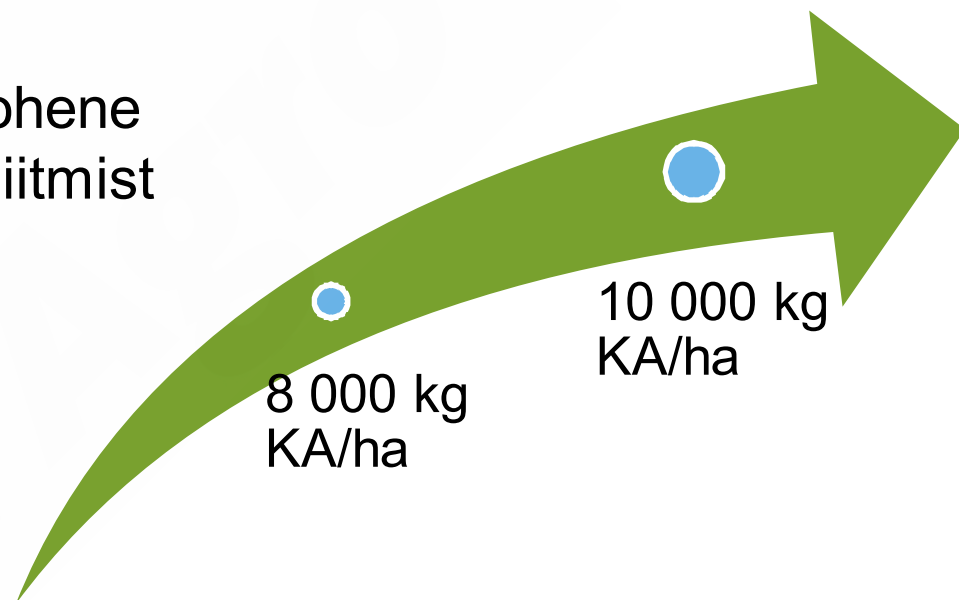
## Tsink

- parandab loomade tervist:
  - soodustab lehmadel kergemini tiineks jäämist
  - toetab nahavigastuste kiiremat paranemist
  - vähendab karvade irdumist/ lahti tulemist



# Kokkuvõtteks – PEA MEELES!

-  vali alati õiged liigid ja sordid
-  varajane väetamine kevadel ning kohene väetamine (1-2 päeva) pärast igat niitmist
-  lägast ei piisa – alati on vaja NPK täiendväetamist YaraMila NPK'd ja YaraMila NK'ga
-  YaraVita leheväetamised garanteerivad tippsaagi
-  ära unusta ka YaraLiva Nitrorbor'iga täiendväetamist kasvu lõppfaasis





Knowledge grows

KÜSIMUSED?

